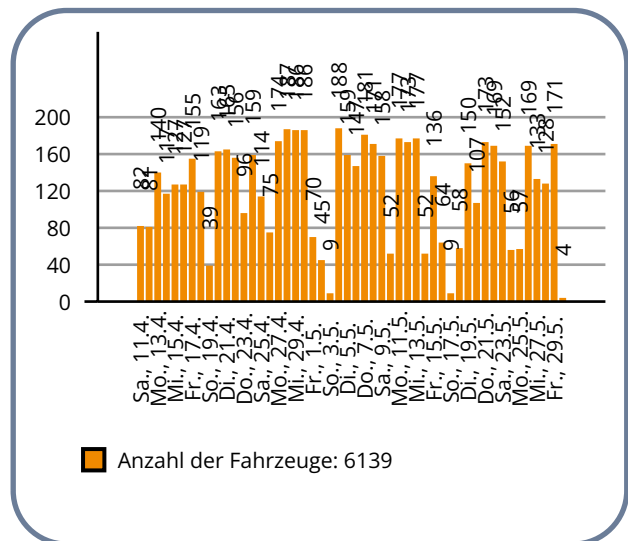
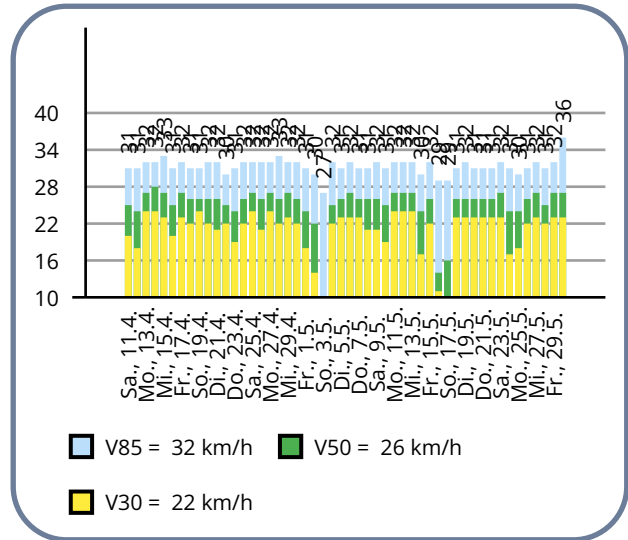


Startzeit: Sa., 11.4.2026
Endzeit: Sa., 30.5.2026
Fahrtrichtung: Ankommend

V85: 32 km/h
Vd: 24 km/h
Vmax: 55 km/h
DTV: 125 Fahrzeuge
Geschwindigkeitsübertretung: 20 %



Datum	Fahrzeuge	V85	Vd	Vmax
Sa., 11.4.	82	31	23	54
So., 12.4.	81	31	22	46
Mo., 13.4.	140	32	26	51
Di., 14.4.	117	32	26	48
Mi., 15.4.	127	33	25	53
Do., 16.4.	127	31	23	45
Fr., 17.4.	155	32	25	43
Sa., 18.4.	119	31	24	44
So., 19.4.	39	31	25	40
Mo., 20.4.	163	32	25	54
Di., 21.4.	165	32	24	43
Mi., 22.4.	156	30	24	43
Do., 23.4.	96	31	23	43
Fr., 24.4.	159	32	24	47
Sa., 25.4.	114	32	26	53
So., 26.4.	75	32	24	46
Mo., 27.4.	174	32	26	47
Di., 28.4.	187	33	25	46
Mi., 29.4.	186	32	25	46
Do., 30.4.	186	32	24	48
Fr., 1.5.	70	31	22	47
Sa., 2.5.	45	30	20	40
So., 3.5.	9	27	14	37
Mo., 4.5.	188	32	24	44
Di., 5.5.	159	31	25	48
Mi., 6.5.	147	32	25	49
Do., 7.5.	181	31	24	44
Fr., 8.5.	171	31	24	46
Sa., 9.5.	158	32	24	46



Zeitabschnitt	Fahrzeuge	V85	Vd	Vmax
00:00 - 09:00	11	32	24	55
06:00 - 20:00	116	31	24	55
15:00 - 19:00	43	30	23	51
19:00 - 00:00	11	30	22	54
00:00 - 00:00	125	32	24	55

